

DÉMONSTRATION CREUSER UNE MOULURE AU BANC DE SCIE

J'ai relu plusieurs fils de discussion sans trouver de démonstration complète du creusage au banc de scie. Alors voici la méthode que j'ai apprise de Juliea. J'espère qu'elle vous sera utile...

Pour les fins de la démonstration, j'ai fabriqué une mouleure de :

- Profondeur de coupe 3/8"
- Largeur de coupe 1-3/4" centré dans
- Une planche de 2-3/4" de largeur.
- Donc 1/2" de chaque côté

Commençons par ajuster nos instruments et le banc de scie selon les données ci-haut.

Ajustement de la hauteur de lame (3/8")



L'utilisation d'une règle parallèle est nécessaire (la nôtre est de fabrication maison mais fait le travail)



DÉMONSTRATION CREUSER UNE MOULURE AU BANC DE SCIE

Ajustement de la largeur de la règle parallèle (ici 1-3/4")



Après avoir ajusté les instruments, il faut trouver l'angle d'attaque. (C'est par essais et erreurs que l'on parvient à trouver le bon angle d'attaque. À l'aide de la règle parallèle, il faut positionner les dents de la lame de la façon suivante : l'angle du carbure doit:

- en bas ou à gauche : être en pente descendante de gauche à droite
- en haut ou à droite : être en pente descendante de droite à gauche

Comme si votre lame n'avait que 2 dents, un peut comme le sigle de la Mortaise, les pointes de carbure doivent effleurer le dessous de votre règle parallèle.

(Pas facile de mettre cette étape en mots et photos)



DÉMONSTRATION CREUSER UNE MOULURE AU BANC DE SCIE

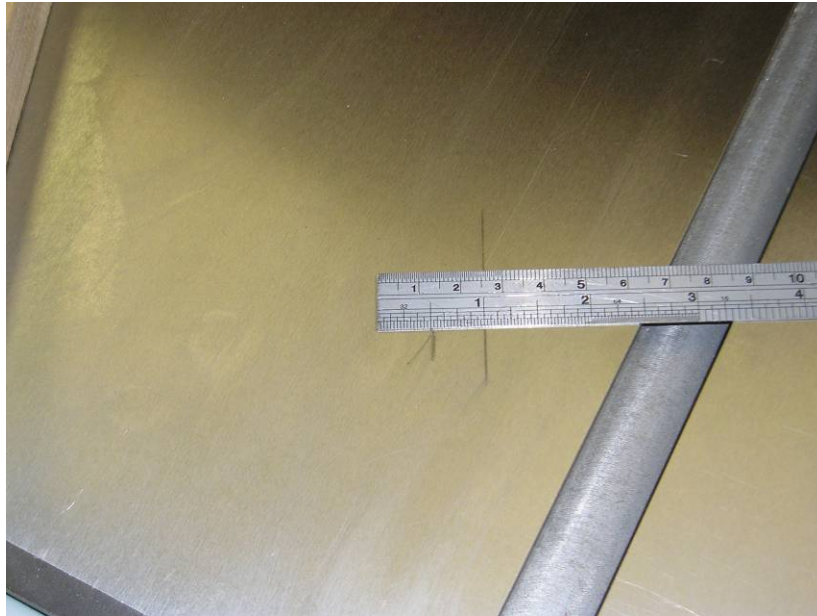


Une fois le bon angle trouvé, marquer l'angle d'attaque sur la table du banc de scie.



DÉMONSTRATION CREUSER UNE MOULURE AU BANC DE SCIE

Reportez ces marques à 1/2" de façon à les éloigner de la lame



Installation des guides, peignes et poussoirs

Une planche faisant toute la longueur et même dépassant la table de scie est requise. J'utilise aussi un peigne pour bien coller le morceau sur ce guide. L'emploi d'une deuxième planche parallèle peut remplacer le peigne, mais doit être bien ajustée de façon à ne pas nuire au glissement de la pièce à creuser.

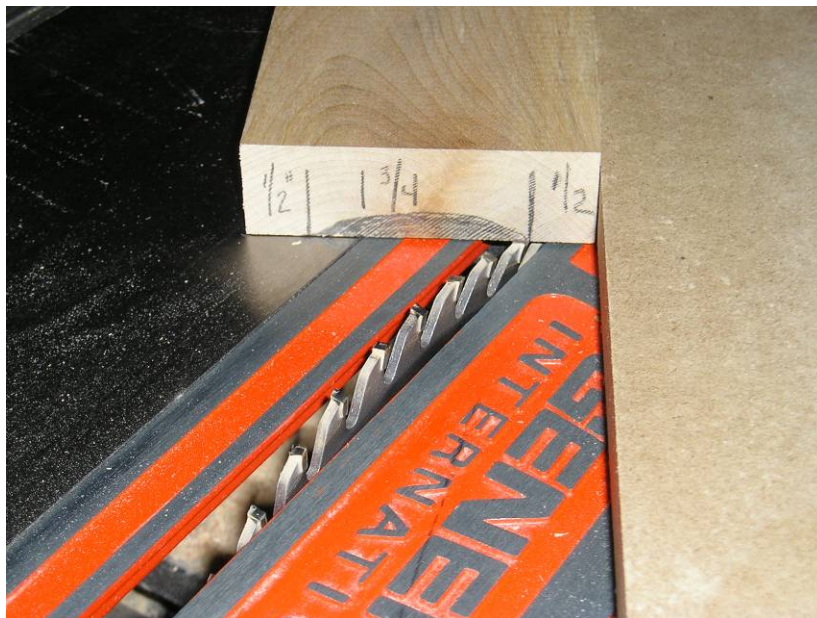
J'utilise 2 poussoirs.



DÉMONSTRATION CREUSER UNE MOULURE AU BANC DE SCIE



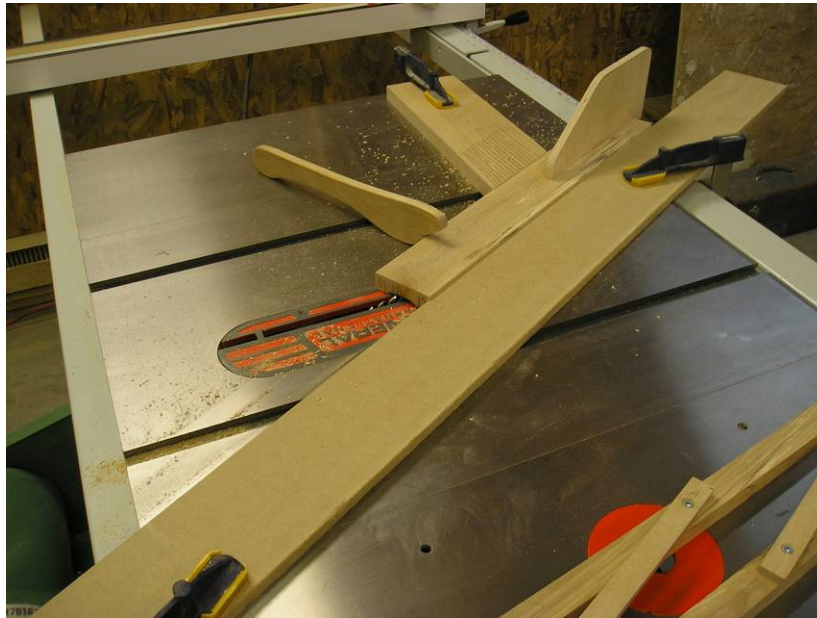
Votre bois marqué, vous faites une inspection visuelle pour faire certain que la lame correspond au traçage.



DÉMONSTRATION CREUSER UNE MOULURE AU BANC DE SCIE

Vous êtes prêt à creuser votre moulure.

Attention, il est très important d'y aller de façon sécuritaire et en plusieurs "passes" successives de 1/8" maximum. J'ai fait 4 passes pour creuser cette moulure.



DÉMONSTRATION CREUSER UNE MOULURE AU BANC DE SCIE



Il reste bien sur un bon sablage à effectuer.



DÉMONSTRATION CREUSER UNE MOULURE AU BANC DE SCIE

et terminer de façonner à la toupie, faire des feuillures, etc. C'est selon ...



Bien important nettoyer votre table...



Au plaisir!